

FICHA TÉCNICA

Fecha revisión: 28/05/20



SERIE: **COCINAS**

PRODUCTO: **Fregadera Kala**

ACCESORIOS:

ACABADO: **chromo**

REFERENCIA: **60 820 600**

EAN 13: **8435200078696**

PESO: **2.33 kg** ANCHO:**31 cm** LARGO:**37 cm** ALTO:**9 cm**



ESPECIFICACIONES TÉCNICAS:

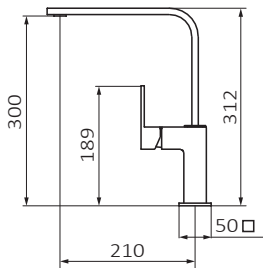
- › Presión recomendada: **1 a 5 bar**
- › Presión máxima de utilización: **10 bar**
- › Cotas de conexión según **UNE-EN ISO 228-1**
- › Sensibilidad y acústica según norma **EN ISO 3822**
- › Cartucho monomando cerámico

ESPECIFICACIONES DE MATERIAL:

- › Cuerpos **mecanizados en latón**
- › Recubrimiento níquel-cromo resistente al ensayo de niebla salina según **UNE-EN 248**
- › Material maneta: **latón**

CARACTERÍSTICAS DE USO:

- › Altura de 300 mm hasta aireador
- › Con sistema GRB 90° en maneta. Giro que evita su golpeo contra la pared
- › Se recomienda instalar con maneta a la derecha
- › Caño giratorio
- ›



>>LINK INSTRUCCIONES DE MONTAJE: <http://d7rh5s3nxmpy4.cloudfront.net/CMP2592/files/4/040734.03.pdf>

Alaún, 19 Pla-Za / 50197 Zaragoza / Spain / T +34 976 50 41 70 / F +34 976 50 41 35 info@grb.es / www.grbmixers.com